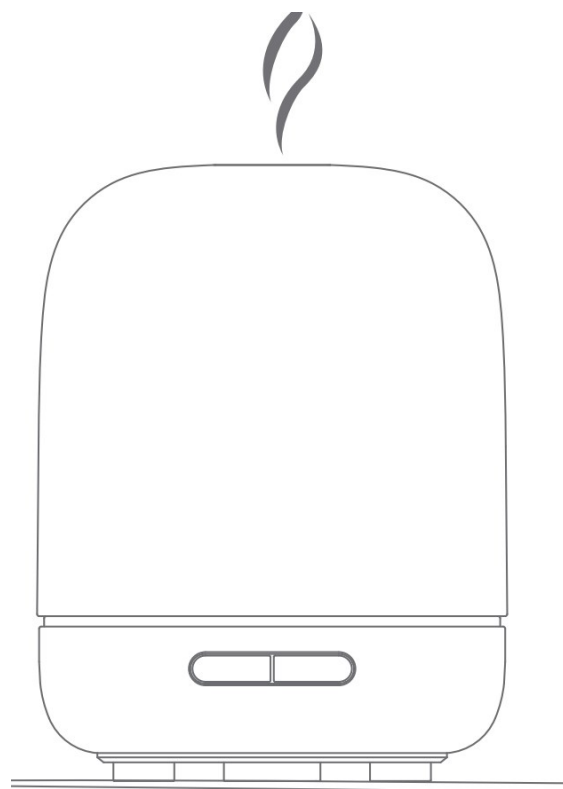


Navodila za uporabo

Pandora – razpršilnik arom Za prostore do 50 m²



Voda



Zrak



Rastline



Razpoložnje



Gospodinjstvo

TEHNIČNE SPECIFIKACIJE

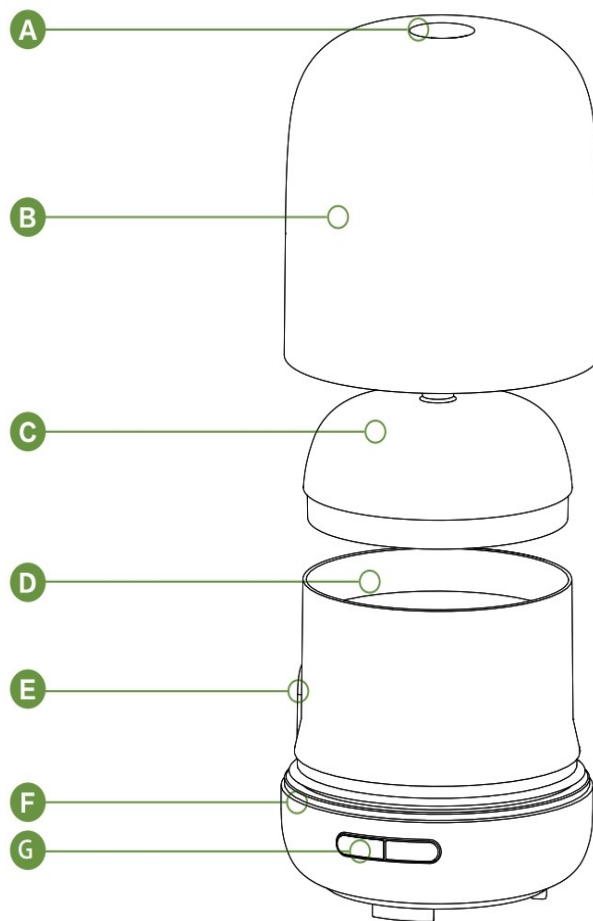
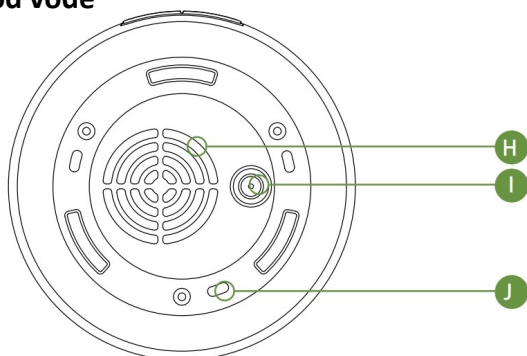
Velikost:	Ø 112 mm x 173 mm(H)
Teža:	pribl. 712 g
Napetost:	vhodna/izhodna AC100-240V 50/60Hz / DC 24V 0,65A
Dolžina kabla:	pribl. 170 cm
Poraba električne energije:	pribl. 13 W
Nastavitev časa delovanja:	izbirno 30 min / 60 min / 120 min / ON (vključeno)
Prostornina zbiralnika za vodo:	200 ml
Izhod meglice:	30 ml/h
Material:	polipropilen (PP) + les + steklo
Ultrazvočni valovi:	3.0MHz
Priloženi dodatki:	AC adapter, merilna posodica, navodila za uporabo

Ta razpršilnik arom s pomočjo ultrazvočnih valov v hipu upari vodo in eterično olje v zbiralniku ter tako proizvaja hladno in dišečo meglico. *Razpršilnik ima možnosti časovne nastavitve delovanja, nastavitvi 30 min. in 60 min., delujeta na izmeničnem sistemu 30(60) min. pršenja—30(60) min. mirovanja—30(60) min. pršenja—..... dokler ne zmanjka vode ali se ročno ne izključi. Nastavitev 120 min., pomeni, da se razpršilnik po pretečenih 120 minutah izklopi. Nastavitev ON pa pomeni, da razpršilnik deluje dokler je v zbiralniku tekočina, ko le te zmanjka, se avtomatsko izključi.*

Razpršilnik ima vgrajene 3 led žarnice, ki ustvarjajo 7 barvnih kombinacij (bela, rdeča, rumena, zelena, modra, indigo, vijolična), vsaka barva ima 2 tona.

DELI RAZPRŠILNIKA

- A. odvod meglice
- B. pokrov razpršilnika (stekleni zgornji pokrov)
- C. pokrov zbiralnika vode (notranji pokrov)
- D. zbiralnik vode
- E. odvod zraka
- F. ohišje
- G. gumbi za upravljanje
- H. dovod zraka
- I. DC vtičnica
- J. odvod vode



DELOVANJE

1. Postavite izdelek na ravno površino in odstranite zgornji pokrov.

Slika 1

2. Priključite AC adapter in vtič napajalnega kabla vtaknite v DC vtičnico na spodnjem delu ohišja razpršilnika. Slika 2

3. Z merilno posodico nalijete vodo v zbiralnik vode. Uporabljajte samo vodo iz pipe. Bodite previdni, da ne polijete vode mimo zbiralnika za vodo; vedno nalivajte z merilno posodico in ne neposredno iz pipe. Količina vode v zbiralniku naj ne seže preko oznake za maksimalno raven vode (Slika 2). Vode ne nalivajte med tem, ko razpršilnik deluje in ne uporabite vroče vode. Eterično olje z vrha nakapajte neposredno v zbiralnik vode (2-3 kapljice na 100 ml vode). Slika 3

4. Ko ste zbiralnik napolnili z vodo namestite notranji pokrov.

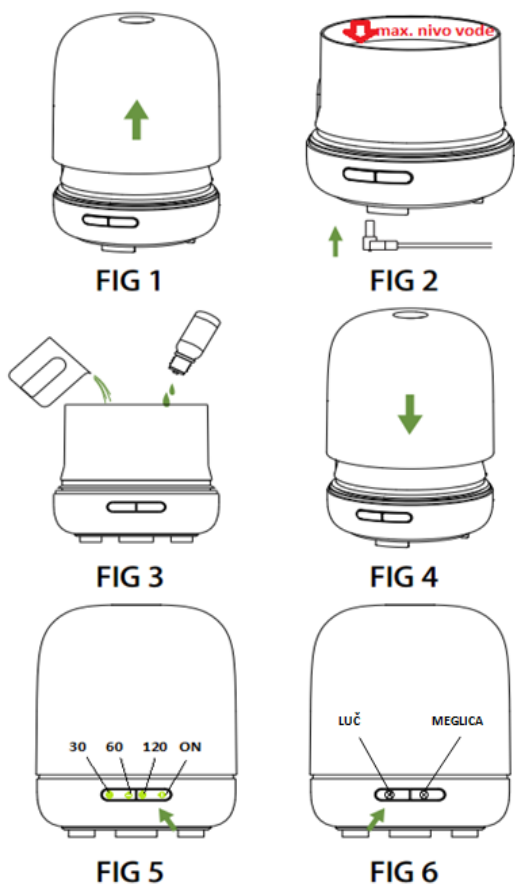
5. Namestite zgornji pokrov na ohišje razpršilnika. Slika 4

Opomba: Ko želite uporabiti razpršilnik, mora biti zgornji pokrov nameščen.

6. Priključite AC adapter na napajalno vtičnico električnega omrežja v vašem domu, razpršilnik bo "dvakrat zapiskal" in s tem je pripravljen za uporabo.

7. Z enim pritiskom na **desni gumb** (»MEGLICA« - MIST), po enkratnem pisku bo razpršilnik nastavljen na 30 minutno izmenično pršenje. Z nadaljnjim pritiskanjem na desni gumb (»MEGLICA« - MIST), lahko nastavite željeni čas pršenja na 60 minutno izmenično pršenje, oziroma 120 min (razpršilnik se bo v nastavljenem času samodejno izklopil) ali neprekinjeno (»ON«), oziroma razpršilnik ugasnete (»OFF«). Če želite razpršilnik kadar koli izklopiti, pritisnite in držite desni gumb (»MEGLICA« - MIST), 3 sekunde in razpršilnik se bo takoj izklopil. Slika 5

8. Z enim pritiskom na **levi gumb** (»LUČ« - LIGHT), po enkratnem pisku bo razpršilnik nastavljen na samodejno menjavanje barv svetlobe. Z nadaljnjim pritiskanjem na levi gumb (»LUČ« - LIGHT), lahko nastavite zeleno barvo svetlobe in intenzivnost svetlobe. Če pritisnete še enkrat se bo luč izklopila. Če želite razpršilnik pri kateri koli svetlobi ali intenzivnosti izklopiti, pritisnite in držite levi gumb (»LUČ« - LIGHT), 3 sekunde in luč se bo takoj izklopila. Slika 6



OPOZORILA

Če razpršilnika ne uporabljate daljše časovno obdobje je potrebno zbiralnik vode izprazniti in posušiti ter razpršilnik pospraviti.

Če je v zbiralniku le malo vode, se bo razpršilnik samodejno izklopil, tudi če boste pritisnili gumb »MIST« (meglica). Razpršilnik brez vode ne bo deloval.

Količina in intenzivnost proizvedene meglice se lahko spreminja, kar ni nenavadno in se ne sme šteti kot napaka. Na meglico lahko vplivajo različni dejavniki, kot npr. vrsta vode, vlažnost, temperatura in zračni tokovi. Pred uporabo drugega eteričnega olja očistite razpršilnik v skladu z navodili za vzdrževanje. Eterična olja so jedka in na dolgi rok lahko uničijo ultrazvočno ploščo.

NENAMERNO UHAJANJE

Če se razpršilnik med uporabo prevrne ali nagne, sledite spodnjim korakom, da preprečite okvaro:

1. Izklopite napravo iz električnega napajanja in odstranite pokrov.
2. Odlijte preostalo vodo iz zbiralnika.
3. Razpršilnik nežno stresite, da izsušite vodo znotraj mehanizma, in pustite, da se suši vsaj 24 ur.

VZDRŽEVANJE

Potem, ko ste razpršilnik uporabili 5–6-krat ali ga uporabljali 3–5 dni, ga očistite po naslednjih navodilih:

1. Izklopite enoto iz električnega omrežja in odstranite pokrov.
2. Če je v zbiralniku ostalo kaj vode, jo izlijte na nasprotni strani od odprtine za odvod zraka - »AIR OUTLET« .
3. Notranjost zbiralnika popršite 2 do 3- krat z malo kuhinjskega razmaščevalca, počakajte nekaj minut in nato sperite s toplo vodo in obrišite z mehko krpo.
4. V primeru, če se v zbiralniku nabere vodni kamen, v zbiralnik vode dajte žlico citronske kisline in dodajte malo manj kot 100 ml tople vode. Pustite delovati 5 minut, nato pa raztopino izlijte na nasprotni strani od odprtine za odvod zraka - »AIR OUTLET«). Obrišite z mehko krpo; izogibajte se območju ultrazvočne vibracijske plošče, ki ga lahko nežno očistite z vatirano palčko.
5. Če je na mestu odvoda zraka (»AIR OUTLET«) umazanija, odstranite notranji pokrov in ga očistite.
6. Nikoli ne uporabite katerih koli drugih kislin, encimov ali detergentov, saj lahko s tem povzročite nastanek strupenih plinov ali okvare.

VARNOSTNA OPOZORILA

Da bi preprečili okvare razpršilnika, se držite naslednjih opozoril:

Ne dovolite, da nestrokovne osebe predelujejo, razstavljajo ali popravljajo izdelek. Če je izdelek potrebno popraviti stopite v stik s svojim prodajalcem .

Napajalnega kabla adapterja ne poškodujte, raztegujte, upogibajte ali zvijajte. Nikdar ga ne puščajte na mestih v bližini visoke temperature.

Na kabel adapterja ne postavljajte nobenih težkih predmetov in ga ne preščipnite ali popravljajte.

Če je napajalni kabel adapterja poškodovan ali je priključek razrahljan prenehajte z uporabo.

V primeru pojava neobičajnih vonjav, zvokov ali nenormalnega delovanja, sta lahko razpršilnik ali adapter poškodovana. V tem primeru napajalnik takoj izključite iz električnega omrežja in prenehajte z uporabo.

Adapterja ne namakajte v vodo ali polivajte z vodo. Ne uporabljajte ga ali hranite v vlažnih prostorih, kot so kopalnica, garderoba, rastlinjak.

V tej napravi se lahko uporabljajo le **100-odstotno naravna eterična olja**. Eterična olja, ki vsebujejo kemične vonjave, PEG 40 CASTOR OIL , dišave ali nečistoče, bodo povzročila okvaro. Uporabite 3–5 kapljic na 100 ml vode. Preveč olja bo zamašilo sistem in povzročilo okvaro. Preden začnete uporabljati novo vrsto eteričnega olja, očistite enoto po navodilih za vzdrževanje.

Po uporabi iz higienskih razlogov odlijte preostalo vodo iz zbiralnika - na nasprotni strani od odprtine za odvod zraka - »AIR OUTLET« in zbiralnik obrišite s krpo do čistega.

Eterična olja lahko puščajo madeže. Če ga ponesreči polijete, ga takoj obrišite z mehko krpo.

Za dodajanje vode v zbiralnik uporabljate le merilno posodico. Nikoli je ne natočite neposredno iz pipe.

Meglica naj ne piha neposredno na pohištvo, oblačila, stene itd.

Ne uporabljajte/hranite naprave v bližini neposrednih virov sončne toplote, klimatskih naprav ali ventilatorjev za vroč zrak.

Ne uporabljajte/hranite naprave v bližini električne opreme, kot sta TV- ali avdio oprema.

Naprave ne nagibajte, saj lahko to povzroči izliv vode v mehanizem in okvaro.

Naprave ne uporabljajte več kot 5 ur. Počakajte 60 minut, preden jo ponovno zaženete, da preprečite škodo na ultrazvočni plošči.

Uporabljajte le prečiščeno vodo ali vodo iz pipe; nikoli ne uporabite mineralne ali gazirane vode itd.

Naprave med uporabo nikoli ne premaknite.

Naprave se ne dotikajte z mokrimi rokami, da ne pride do električnega udara.

Shranjujte izven dosega otrok in jih naučite pravilne uporabe naprave.

Naprave ne smejo uporabljati otroci ali osebe z zmanjšanimi telesnimi, čutnimi ali duševnimi sposobnostmi ali osebe, ki jim primanjkuje izkušenj in znanja o napravi.

ODPRAVLJANJE TEŽAV

Kadar ugotovite, da pri delovanju naprave prihaja do težav in še predno nas kontaktirate za popravilo, najprej preverite naslednje napotke:

(Če težava ni odpravljena, se obrnite na uvoznika)

Ko napravo vklopite se v 1 sekundi izklopi.

- **Preverite zbiralnik vode: Ali je v zbiralniku voda oziroma jo je dovolj?**

V zbiralnik dodajte vodo.

- **Ali je napajalni adapter pravilno priključen?**

Preverite, da je adapter priključen na napravo.

Da preverite ali je adapter priključen na napravo, povlecite DC vtikalno dozo iz naprave in jo ponovno priključite.

Nobene meglice ali nenavadno pršenje meglice.

- **Preverite zbiralnik vode: Ali je v zbiralniku voda oziroma jo je dovolj?**

V zbiralnik dodajte dovolj vode. Če je nivo vode nad 200 ml bo pršenje meglice nenavadno.

- **Ali je na ultrazvočni plošči umazanija?**

Zbiralnik očistite v skladu z navodili za vzdrževanje.

- **Ali je v odprtini za dovod zraka na spodnji strani ohišja umazanija?**

Če je odprtina polna prahu bo zmanjšan prehod zraka kar vpliva na meglico.

Uhajanje vode iz razpršilnika arom

- **Ali je zgornji in notranji pokrov ustrezno nameščen?**

Odstranite in ponovno pravilno namestite pokrov.

- **Ali je temperatura prenizka ali vlažnost previsoka?**

Če je temperatura prenizka ali vlažnost previsoka se meglica lahko hitro utekočini in nastanejo vodne kapljice.

GARANCIJA – 2 LETI

Proizvajalec: Gisa srl, Romentino, Italija

Dobavitelj za Slovenijo : Medisanus d.o.o, Vagajeva ulica 4, 1000 Ljubljana